



一般財団法人

岐阜健康管理センター

GIFU HEALTH CARE CENTER

オープン記念キャンペーン

第3弾

8月1日～9月30日の申込者限定！

FloraScan®をディスカウント！

※9月30日(土)20時までの限定価格

下記QRコード又は
受付にて販売中！



16,500円(税込) →

13,200円(税込)



この検査で分かること

Point 1



＼血液型みたい！／

日本人データベースからわかる

腸内フローラのタイプ

Point 2

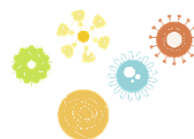


＼不調なところはない？／

あなたのフローラタイプから見える

疾患との関連

Point 3



＼貴方にはどれくらいある？／

身体により働きをする菌

注目の有用菌

受診をご希望の場合は、受付スタッフまでお申し付けください。

腸内フローラをご存知ですか？

ヒトの腸内には数100種類以上、約100兆個もの細菌が住みついています。このような腸内に住みつく様々な腸内細菌をまとめて「腸内細菌叢」と呼びます。腸内の壁面に多くの細菌がびっしりと生息している様子を、お花畑に例え「腸内フローラ」とも呼ばれています。

腸内フローラのバランス（細菌の種類や量）は、一人ひとり異なり、ライフスタイルによって大きく変化していくことが知られています。

様々な研究において腸内フローラが、あらゆる疾患と深く関わっていることが、明らかになりつつあります。

腸内フローラのバランスを保つことは、病気を予防し、健康を維持するために重要であると考えられています。



こんな悩みありませんか？

- ☑ 下痢や便秘などおなかの悩みでお困りの方
- ☑ 糖尿病、高血圧等の生活習慣病をお持ちの方
- ☑ 肝疾患や心疾患等の疾患が気になる方
- ☑ 食生活改善に意欲的に取り組まれている方
- ☑ 腸内フローラについて知りたかった方



充実した検査レポート



- 腸内フローラタイプ
- 生活習慣病との関連
- 疾患との関連
- 有用菌の腸内量
- 生活習慣アドバイス
- 腸内フローラコラム



検査は簡単！



検査キットの購入



ウェブor紙で会員登録



自宅で採便



ポストに投函



結果はスマホ/PCまたは紙報告書でお届け

受診後の栄養サポートも充実！ぜひ、ご自身のお食事を振り返ってみませんか？